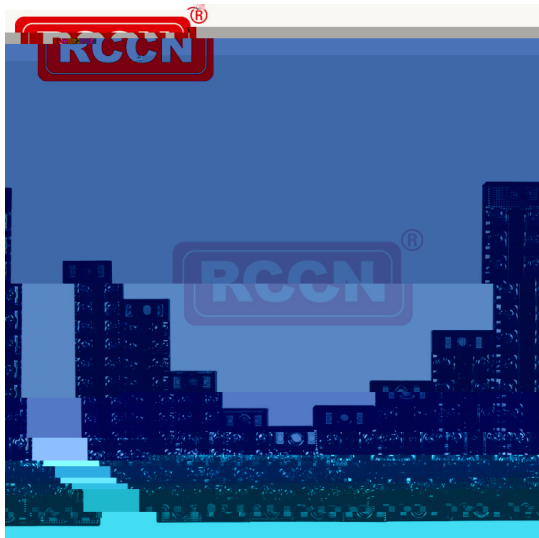


/ / /



TB

TB

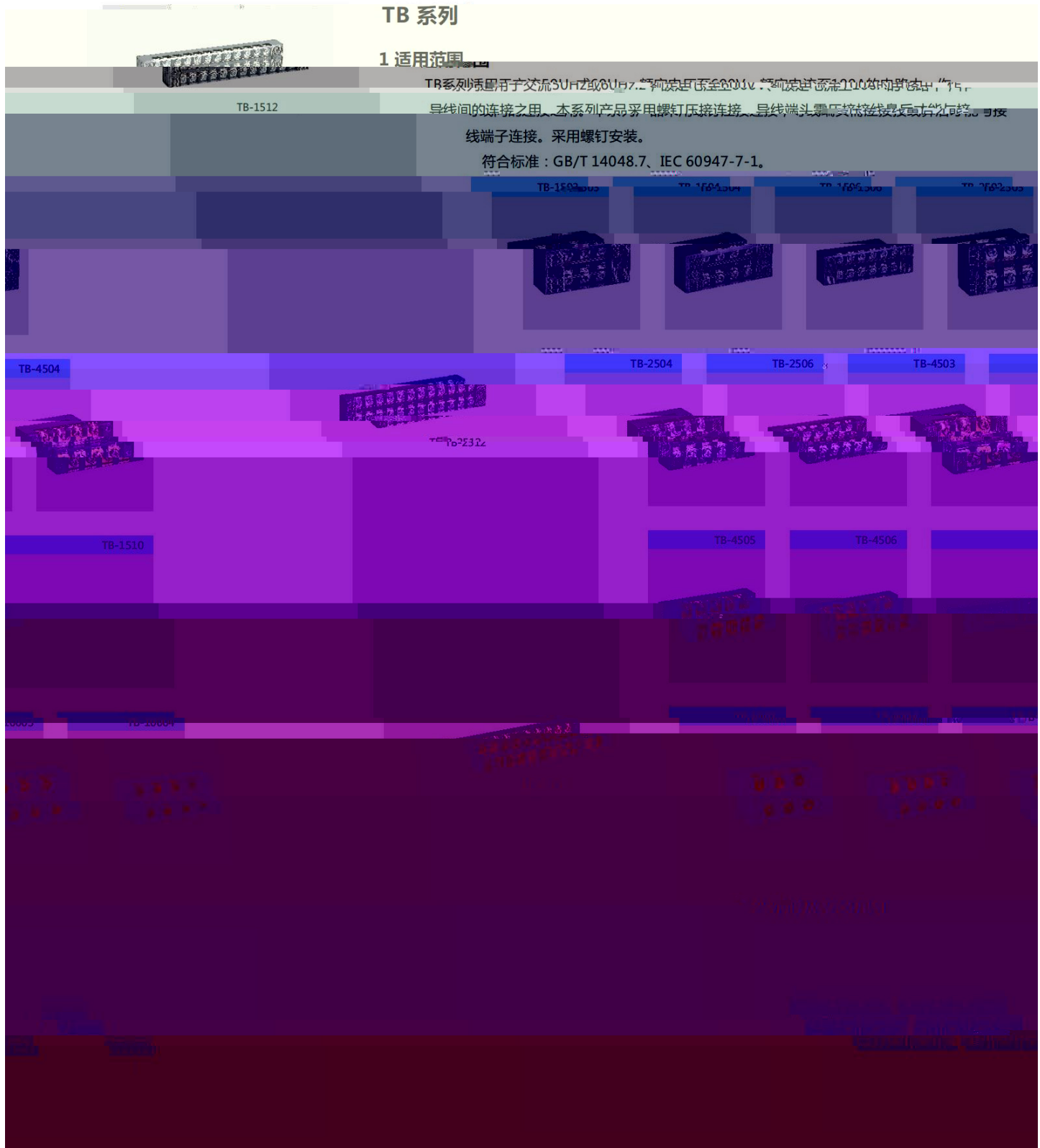


TB 系列

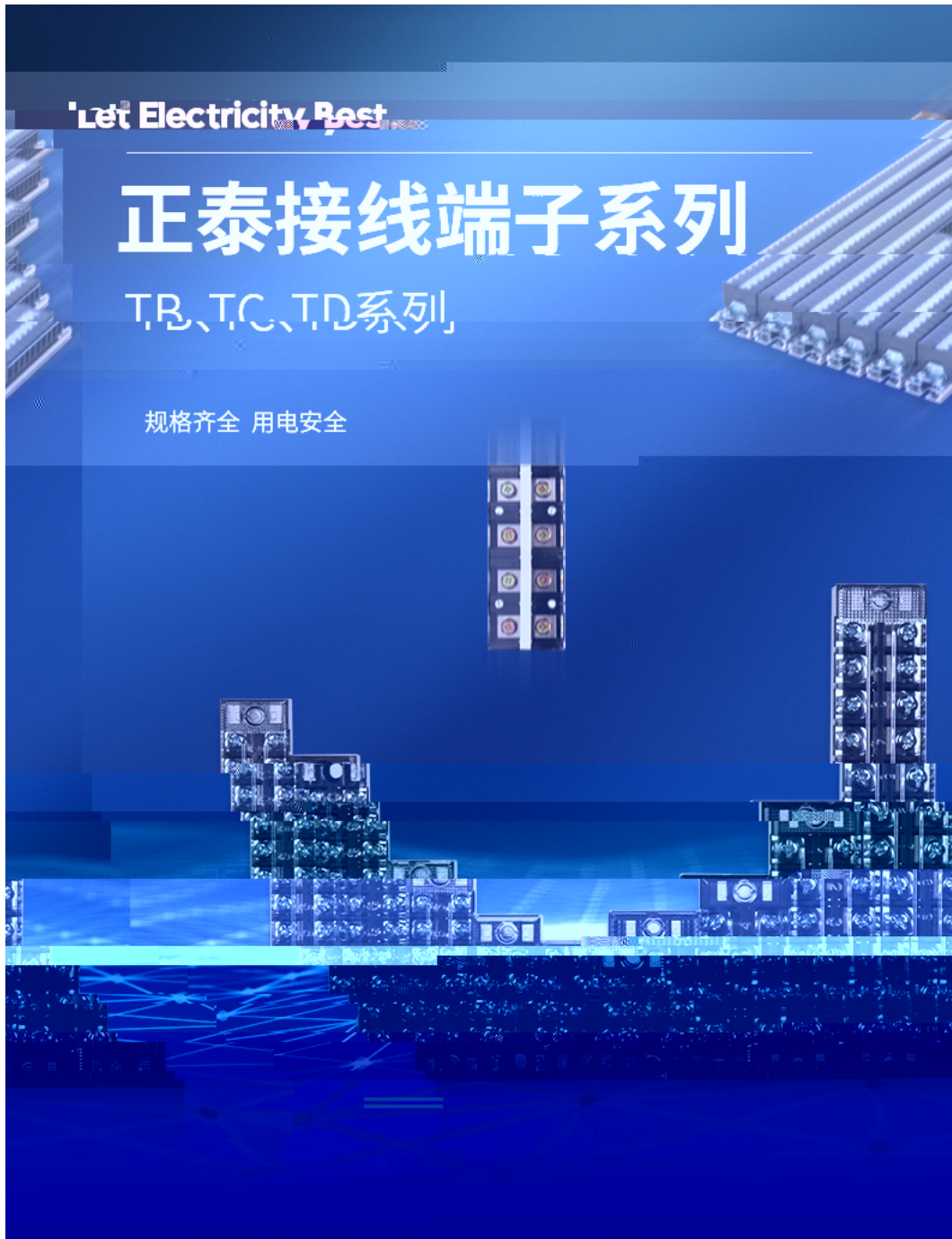
1 适用范围

TB系列端子用于交流50Hz或60Hz、额定电压至500V、额定电流至100A的电路中，作导线间的连接之用。本系列产品采用螺钉压接连接，导线端头需压接接线端子后方可与接线端子连接。采用螺钉安装。

符合标准：GB/T 14048.7、IEC 60947-7-1。



序号	产品型号	额定 电流	组数	外形尺寸(mm)						安装方式	接线螺丝
				L	L1	D	E	F	G		
1	TB-1503	15A	3	45.5	35	22.2	18	4.2	7	螺钉固定	M3
2	TB-1504	15A	4	54.3	44	22.2	18	4.2	7	螺钉固定	M3
3	TB-1506	15A	6	72.5	62	22.2	18	4.2	7	螺钉固定	M3
4	TB-1510	15A	10	107.5	97	22.2	18	4.2	7	螺钉固定	M3
5	TB-1512	15A	12	126.2	115	22.2	18	4.2	7	螺钉固定	M3
6	TB-2503	25A	3	55.5	44.6	30.5	20	4.2	7	螺钉固定	M4
7	TB-2504	25A	4	67.5	56.5	30.5	20	4.2	7	螺钉固定	M4
8	TB-2506	25A	6	92	81	30.5	20	4.2	7	螺钉固定	M4
9	TB-2512	25A	12	163.8	152.6	30.5	20	4.2	7	螺钉固定	M4
10	TB-4503	45A	3	70.5	59.2	38	24	5	7.2	螺钉固定	M5
11	TB-4504	45A	4	86	75.6	38	24	5	7.2	螺钉固定	M5
12	TB-4505	45A	5	105	92.5	38	24	5	7.2	螺钉固定	M5
13	TB-4506	45A	6	119.5	109	38	24	5	7.2	螺钉固定	M5
14	TB-4512	45A	12	220.5	208.5	38	24	5	7.2	螺钉固定	M5
15	TB-6003	60A	3	75	63	38	30.5	5	7.2	螺钉固定	M6
16	TB-6004	60A	4	93	81	38	30.5	5	7.2	螺钉固定	M6
17	TB-10003	100A	3	86.5	75	43.5	34.5	5	7.2	螺钉固定	M6
18	TB-10004	100A	4	108.5	97	43.5	34.5	5	7.2	螺钉固定	M6



Derived from manual measurements or instructions

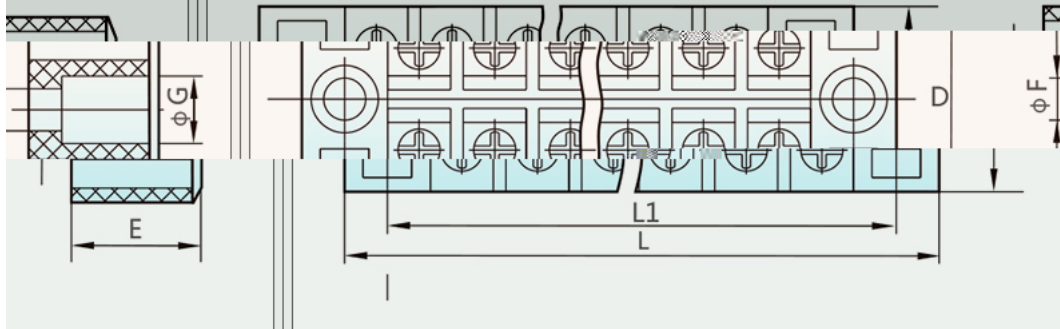
产品尺寸

由人工测量或说明书所得

收到产品后请对照出入单，
请以实物为准

TB系列尺寸

单位:mm



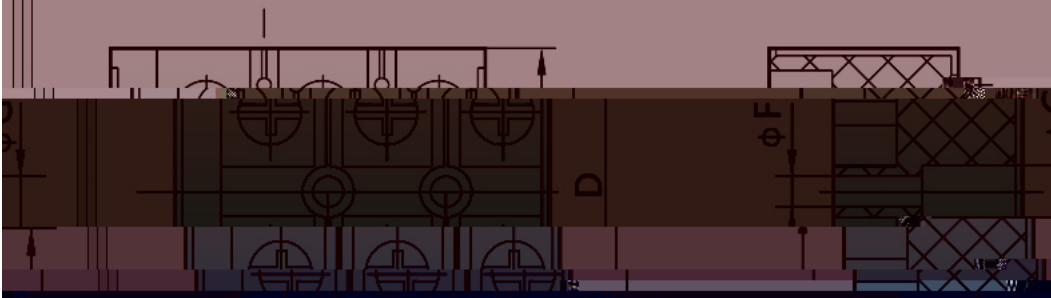
装 方式	产品型号			外形尺寸							接线安
	型号	电流	组数	L	L1	D	E	F	G	螺丝	
螺 丝 固 定	TB-1503	15A	3	45.5	35	22.2	18	4.2	7	M3	
	TB-1504	15A	4	54.3	44	22.2	18	4.2	7	M3	
	TB-1506	15A	6	72.5	62	22.2	18	4.2	7	M3	
	TB-1510	15A	10	107.5	97	22.2	18	4.2	7	M3	
	TB-1512	15A	12	126.2	115	22.2	18	4.2	7	M3	
	TB-2503	25A	3	55.5	44.6	30.5	20	4.2	7	M4	
	TB-2504	25A	4	67.5	56.5	30.5	20	4.2	7	M4	
TB-2506	25A	6	92	81	30.5	20	4.2	7	M4		
TB-2512	25A	12	163.8	152.6	30.5	20	4.2	7	M4		
TB-4503	45A	3	70.5	59.2	38	24	5	7.2	M5		
TB-4504	45A	4	86	75.6	38	24	5	7.2	M5		
TB-4505	45A	5	103	92.5	38	24	5	7.2	M5		

TC系列尺寸

单位:mm

三组外形及安装尺寸

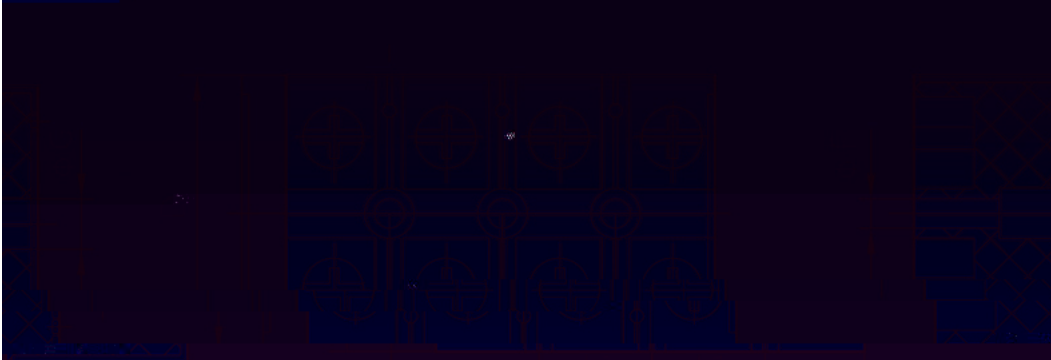
TC接线端子



三组端子

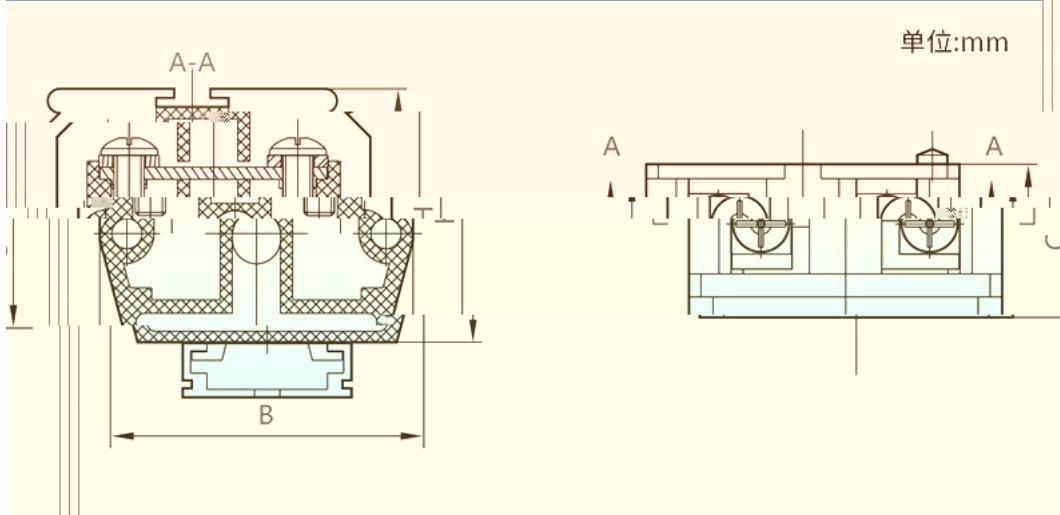
四组外形及安装尺寸

TC



螺钉	型号	电流	组数	L	L1	W	H	T	G
M6	TC-6033	60A	3	86	28.5	43	38	5.2	9.6
M6	TC-604	60A	4	114.5	28.5	43	38	5.2	9.6
M6	TC-1003	100A	3	103	34	55	42	5.2	9.6
M6	TC-1004	100A	4	136	34	55	42	5.2	9.6
M8	TC-1503	150A	3	115.3	38.5	66	46	6.3	11
M8	TC-1504	150A	4	153.5	38.5	66	46	6.3	11
11.2 M8	TC-2003	200A	3	132	44	72	51	7.9	
11.2 M10	TC-3003	300A	3	165.5	55	90	58	7.9	
11.2 M10	TC-4003	400A	3	165.5	55	90	60	7.9	
11.2 M10	TC-4004	400A	4	219.5	55	90	60	7.9	
12 M12	TC-6003	600A	3	206.5	68.5	100.5	80	8.5	
12 M12	TC-6004	600A	4	275.5	68.5	100.5	80	8.5	

TD系列尺寸

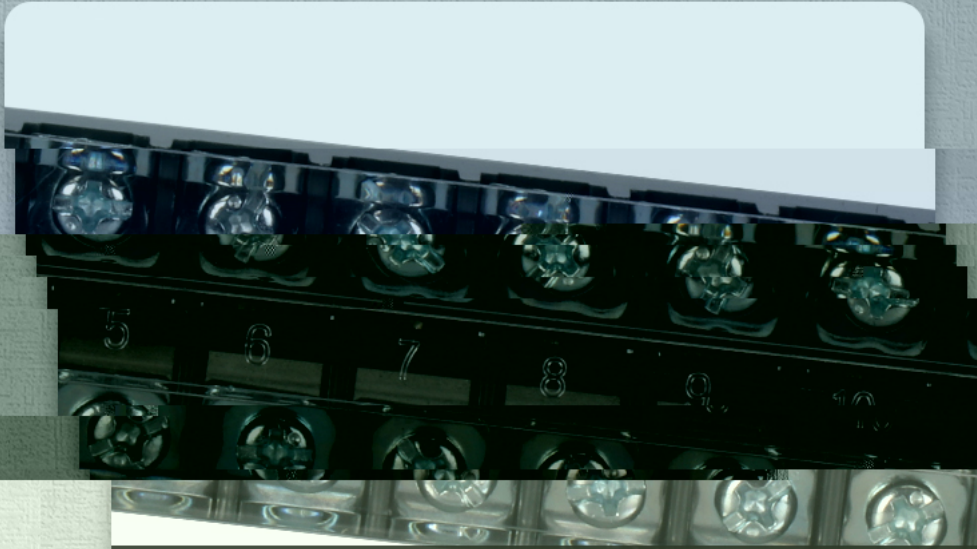


外形尺寸

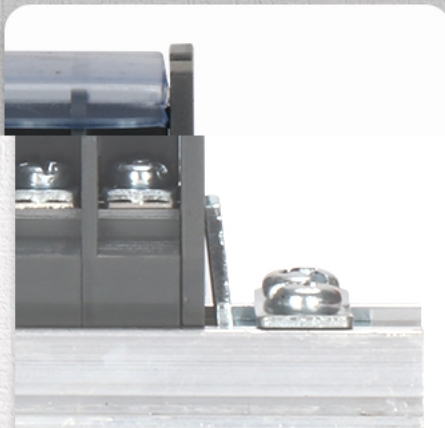
安装轨型式	型号	B	C	H
C	TD-15	30	10.1	20
C	TD-20	33	11.7	28.7
C	TD-30	43	14.3	34
C	TD-60	52	18.2	42



Derived from manual measurements or instructions.



1.st ♥
真材实料，拒绝偷工减料



2.nd ♥
做工细致，货真价实



3.rd ♥
安全用电，寿命更长

产品展示

Please
Photographs of products

