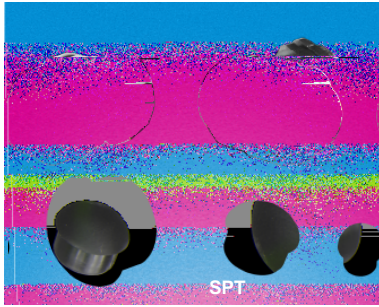
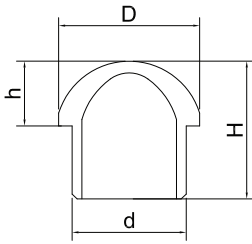


RCCN 日成SPT型堵头 Thread Conversion Fittings

单位/Unit:mm



产品材质:尼龙
 本品适用金属或尼龙接头用。
 根据接头的通径范围配对外径D即可。



型号 Item No.	适应范围 夹紧圈	帽高 h	帽宽 D	外径 d	包装 pcs
SPT-6	3-6.5	2.5	9.5	6.3	100
SPT-8	4-8	3	11	7.8	100
SPT-10	5-10	3.5	13.5	9.8	100
SPT-12	6-12	4.5	16.0	11.8	100
SPT-14	10-14	5	18.5	13.8	100
SPT-18	13-18	6	22.5	17.8	100
SPT-25	18-25	7	29	25.0	50
SPT-32	22-32	11.0	38	32.0	20
SPT-38	32-38	12.0	43	38.0	20
SPT-44	37-44	12.0	49	44.0	20



SPT2 双头来电咨询

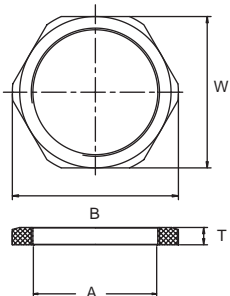
RCCN 日成LN型尼龙螺母 Nylon Lock Nut

单位/Unit:mm



螺牙规格:公制螺牙(Metric),德制螺牙PG
 产品材质:采用尼龙66
 防火等级:94V-2.
 颜色种类:黑色、白色
 工作温度:-40°C至85°C
 产品特性:和接头配套,起到固定作用。
 另备型号例:LN-NPT1B/LN-G1B
 详见网页数据。

Thread:Metric,PG
 Material:Nylon 66
 Fireproof class:94V-2.
 Color:black,white
 Work T.: -40°C to 85°C
 Function:Used with
 gland,to fix.
 Other size such as :
 LN-NPT1B/LN-G1B



型号 Item No.		螺牙规格 A Thread	厚度 Thickness T	扳手 Spanner W	包装 Std.Pkg. pcs
公制标准 LN-M					
灰白色 White	黑色 Black				
LN-M10W	LN-M10B	M10*1.0	5	15	100
LN-M12W	LN-M12B	M12*1.5	5	17	100
LN-M14W	LN-M14B	M14*1.5	5	19	100
LN-M16W	LN-M16B	M16*1.5	5	22	100
LN-M18W	LN-M18B	M18*1.5	5	24	100
LN-M20W	LN-M20B	M20*1.5	5.5	27	100
LN-M22W	LN-M22B	M22*1.5	6	30	100
LN-M24W	LN-M24B	M24*1.5	6	30	100
LN-M25W	LN-M25B	M25*1.5	6.5	32	100
LN-M27W	LN-M27B	M27*1.5	6.5	36	100
LN-M30W	LN-M30B	M30*1.5	7	37	50
LN-M32W	LN-M32B	M32*1.5	7	39	20
LN-M40W	LN-M40B	M40*1.5	7	50	20
LN-M50W	LN-M50B	M50*1.5	8	60	20
LN-M63W	LN-M63B	M63*1.5	8	74	10
LN-M75W	LN-M75B	M75*1.5	10	86	10
德制标准 LN-PG					
LN-PG7W	LN-PG7B	PG 7	5	18	100
LN-PG9W	LN-PG9B	PG 9	5	22	100
LN-PG11W	LN-PG11B	PG 11	5	24	100
LN-PG13.5W	LN-PG13.5B	PG 13.5	5.5	27	100
LN-PG19W	LN-PG19B	PG 19	6	30	100
LN-PG16W	LN-PG16B	PG 16	6	30	100
LN-PG21W	LN-PG21B	PG 21	7	36	100
LN-PG25W	LN-PG25B	PG 25	7	37	50
LN-PG29W	LN-PG29B	PG 29	7	45	50
LN-PG36W	LN-PG36B	PG 36	8	58	20
LN-PG42W	LN-PG42B	PG 42	8	63	20
LN-PG48W	LN-PG48B	PG 48	8	69	20