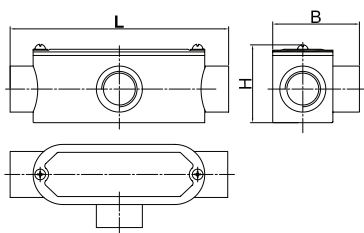


RCCN 日成PB-T型三通分线盒 Pull Box



型号 Item No.	螺牙规格	L	B	H	包装 Packing
PB-T-G1/2	1/2	118	51	41	每包
PB-T-G3/4	3/4	135	55	48	
PB-T-G1	1	152	66	52	
PB-T-G1-1/4	11/4	180	80	66	
PB-T-G1-1/2	11/2	190	76	70	
PB-T-G2	2	252	112	82	
PB-T-G2-1/2	2 1/2	265	130	110	
PB-T-G3					
PB-T-G4					

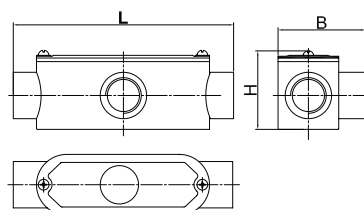
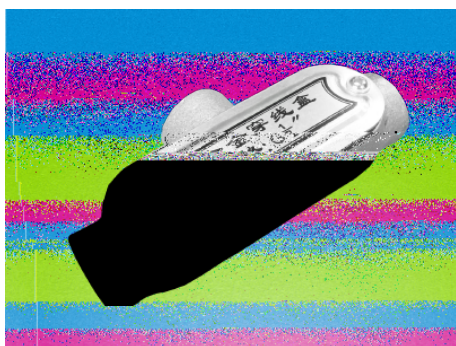
产品材质 铝合金制成

产品特性 可直接连接对应外螺纹硬管。

配合日成 接头和 软管接线。

RCCN 日成PB-BT型后三通分线盒 Pull Box

单位/Unit:mm



型号 Item No.	螺牙规格	L	B	H	包装 Packing
PB-BT-G1/2	1/2	115	34	47	每包
PB-BT-G3/4	3/4	135	38	58	
PB-BT-G1	1	152	46	70	
PB-BT-G1-1/4	1 1/4	180	54	80	
PB-BT-G1-1/2	1 1/2	190	58	86	
PB-BT-G2	2	245	74	104	
PB-BT-G2-1/2	2 1/2	265	93	135	
PB-BT-G3					
PB-BT-G4					

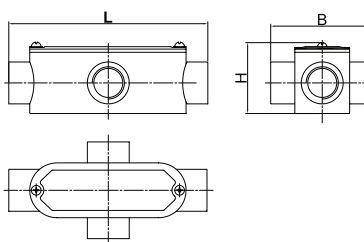
产品材质 铝合金制成

产品特性 可直接连接对应外螺纹硬管。

配合日成 接头和 软管接线。

RCCN 日成PB-X型四通分线盒 Pull Box

单位/Unit:mm



型号 Item No.	螺牙规格	L	B	H	包装 Packing
PB-X-G1/2	1/2	118	70	41	每包
PB-X-G3/4	3/4	135	72	48	
PB-X-G1	1	152	85	52	
PB-X-G1-1/4	11/4	180	104	66	
PB-X-G1-1/2	11/2	190	95	70	
PB-X-G2	2	252	144	82	
PB-X-G2-1/2	2 1/2	265	165	110	
PB-X-G3					
PB-X-G4					

产品材质 铝合金制成

产品特性 可直接连接对应外螺纹硬管。

配合日成 接头和 软管接线。